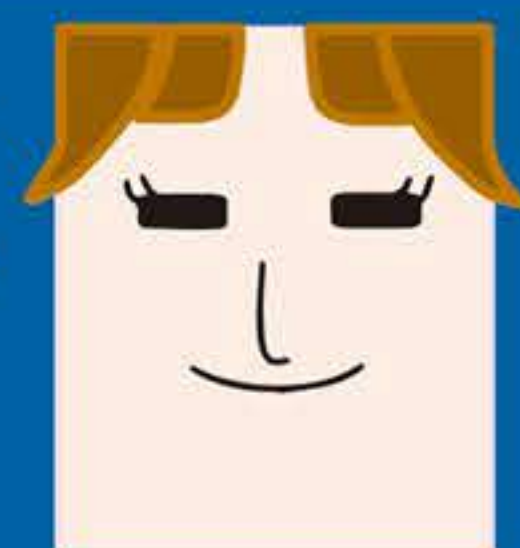


富岡製糸嬢通信 Vol.9



こんにちは、ぶっかです。
スライドドアで人気のソリオに
新開発ハイブリッドが
仲間入りしました！そこで今回は、ソリオ
ハイブリッドの魅力をピックアップして
お伝えします！



ぶっか

人気のソリオに
新開発ハイブリッドが誕生!!!

SOLIO (HYBRID)



photo: ソリオ HYBRID SZ デュアルカメラブレーキサポート・全方位モニター付メモリーナビ装着車

BANDIT SOLIO (HYBRID)



photo: ソリオバンディット HYBRID SV デュアルカメラブレーキサポート・全方位モニター付メモリーナビ装着車

ハイブリッドとは

発進・加速時にモーターでエンジンをアシストするだけでなく
モーターのみでのEV走行が可能。

ソリオ
ハイブリッドは

燃費がスゴイ!!

コンパクトハイトワゴン
No.1^{*}の低燃費
32.0 km/L

燃料消費率 JC08モード
(国土交通省審査値)

モーターのみでのEV走行を実現し
軽量コンパクトで効率の良い
AGS (オートギヤシフト) との相乗効果で、
低燃費と力強い走りを両立!!

※コンパクトハイトワゴン=総排気量1.5L以下・全高1,600mm以上の2列座席5ドアワゴン。JC08モード走行燃費(国土交通省審査値)に基づく。2016年11月現在、スズキ調べ。

ソリオ
ハイブリッドは

経済的!

コンパクトハイトワゴン No.1^{*}の低燃費
でガソリン代の節約だけでなく、全機種
1,000kg未満の車両重量なので、自動車
重量税も抑えられます。

ソリオ
ハイブリッドは

便利で快適!

本格的ハイブリッド車なのに
ソリオ本来の室内「広々空間」はそのまま!
両側スライドドア&センターウォーク
スルーでとっても便利!

ソリオ
ハイブリッドは

安全性能が高い!



※ステレオカメラが対象を認識しているイメージ。

2つのカメラで人もクルマもキャッチ!
また、車線の左右の区画線もキャッチする
など、カメラからのさまざまな情報をもとに、
警告や自動ブレーキで衝突回避をサポートします。

BODYCOLOR



ソリオ専用色

ソリオ・バンディット共通色

バンディット専用色

ブラック2トーンルーフ

*燃料消費率は定められた試験条件での値です。お客様の使用環境(気象、渋滞等)や運転方法(急発進、エアコン使用等)に応じて燃料消費率は異なります。